

# Schließsysteme *Von manuell bis hin zu RFID*



Mehrwert in IT und Logistik für Gesundheitseinrichtungen

# Schließsysteme von All Modul

All Modul bietet verschiedene Möglichkeiten, den Zugang zu Verbandswagen, Medikamenten-, Labor- und Dokumentenschränken, Garderobenschränken, Schließfächern und internen Postfächern mechanisch oder elektronisch zu sichern.

Die verschiedenen Schließsysteme von All Modul können für unsere Schränke, Wagen und anderes modulares und medizinbezogenes Zubehör verwendet werden.



**Mechanische Schlösser können geöffnet und verriegelt werden mit:**

- ✓ **Schlüssel**  
Schlüsselschloss mit einem Hauptschlüssel
- ✓ **(Dreh-)Zifferncode**  
Drehknopf mit Zahlencode.
- ✓ **Pincode**  
Nach Eingabe eines Pincodes kann das Schloss durch Drehen geöffnet werden.
- ✓ **Siegelschloss**  
Nach dem Aufbrechen des Kunststoffsiegels kann das Schloss geöffnet werden.

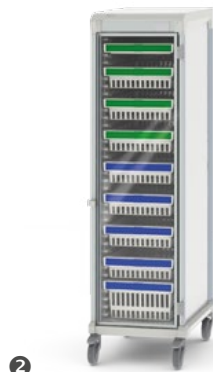
**Elektronische Schlösser können geöffnet und verriegelt werden mit:**

- ✓ **Pincode**  
Nach Eingabe eines Pincodes öffnet sich das Schloss.
- ✓ **Kombination aus Pincode und (Mifare) Personalkarten**  
Nach Eingabe eines Pincodes und durch das Halten der Personalkarte mit RFID-Technologie an das Schloss wird dieses geöffnet.

|  | Schränke ❶ | Aluminiumwagen ❷ | Schubladenwagen ❸ | Medikamentenkassetten ❹ | Opiatschubladen ❺ | Medikamentenschließfächer ❻ |
|--|------------|------------------|-------------------|-------------------------|-------------------|-----------------------------|
| <b>Mechanische Schlösser</b>                         |            |                  |                   |                         |                   |                             |
| DOM-Schlüsselschlösser                               | Seite 4    |                  |                   |                         |                   |                             |
| Schlüsselschloss für Rollladenschrank                | Seite 4    |                  |                   |                         |                   |                             |
| Unterschiedliche Schlüsselschlösser                  |            | Seite 5          | Seite 5           | Seite 6                 | Seite 6           | Seite 6                     |
| Mechanisches Drehscheibenschloss mit Pincode         | Seite 7    |                  | Seite 7           |                         |                   |                             |
| Siegelschloss  | Seite 7    |                  | Seite 7           |                         | Seite 7           | Seite 7                     |
| Mechanisches Pincodeschloss (2210)                   | Seite 7    |                  |                   |                         |                   |                             |
| <b>Elektronische Schlösser</b>                       |            |                  |                   |                         |                   |                             |
| Elektronisches Pincodeschloss KL1000                 | Seite 8    | Seite 8          | Seite 8           |                         | Seite 8           | Seite 8                     |
| Elektronisches Pincodeschloss ComPX Regulator        |            |                  |                   | Seite 8                 |                   |                             |
| Elektronisches Pin-/Mifare-Schloss mit Pincode LS400 | Seite 10   | Seite 10         | Seite 10          | Seite 10                | Seite 10          | Seite 10                    |



❶



❷



❸



❹



❺



❻

## Symbol und Übersicht

Sie finden zu jedem Schloss in dieser Broschüre ein Symbol für ein All Modul-Produkt, an dem das Schloss angebracht werden kann.

- ❶ Schränke
- ❷ Aluminiumwagen
- ❸ Schubladenwagen
- ❹ Medikamentenkassetten
- ❺ Opiatschubladen
- ❻ Medikamentenschließfächer

# Mechanische Schlüsselschlösser

## Schränke

### Alles Wissenswerte

#### Reinigung

Manuelle Reinigung mit pH-neutralen Reinigungsmitteln.

#### Zusätzliche Schlüssel

Ein Hauptschlüssel ist für die meisten der von uns gelieferten Schlüsselschlösser erhältlich.

Auch ist es möglich, lose Schlüssel nachzubestellen.

Fragen Sie uns, ob dies für Ihr Schloss möglich ist.

#### Erläuterung der Symbole

- ① Schränke
- ② Aluminiumwagen
- ③ Schubladenwagen
- ④ Medikamentenkassetten
- ⑤ Opiatschubladen
- ⑥ Medikamentenschließfächer

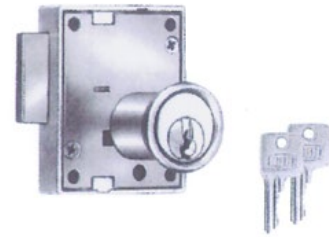
#### Art.-Nr. 41300031 DOM-Schlüsselschloss für eine Tür mit Anschlag rechts

Anwendung in Kombination mit ①

#### Art.-Nr. 41300041 DOM-Schlüsselschloss für eine Tür mit Anschlag links

Anwendung in Kombination mit ①

Der Schlüssel kann sowohl im geschlossenen als auch im geöffneten Zustand herausgenommen werden. Standardmäßige Lieferung mit zwei (2) Schlüssel.



#### Art.-Nr. 413000131 DOM-Schlüsselschloss für eine Tür mit Rechtsanschlag mit Dreipunktverriegelung

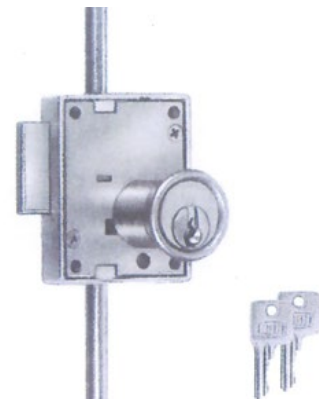
Anwendung in Kombination mit ①

#### Art.-Nr. 413000141 DOM-Schlüsselschloss für eine Tür mit Linksanschlag mit Dreipunktverriegelung

Anwendung in Kombination mit ①

Das DOM-Schloss mit einem Stangensystem wird für eine Dreipunktverriegelung verwendet.

Der Schlüssel kann sowohl im geschlossenen als auch im geöffneten Zustand herausgenommen werden. Standardmäßige Lieferung mit zwei (2) Schlüssel.



#### Art.-Nr. 413000061 Schlüsselschloss für Rollladenschrank

Anwendung in Kombination mit ①

Selbstschließendes Schloss.  
Pro Schloss wird 1 Satz von 2 Schlüssel geliefert.



# Mechanische Schlüsselschlösser

## Wagen



### Art.-Nr. 23000029

Standardmäßiges Schlüsselschloss für die Zentralverriegelung eines Schubladenwagens

Anwendung in Kombination mit ③

Der Schubladenwagen ist standardmäßig mit einem Schloss versehen, das mit Schlüsseln bedient wird.

Pro Wagen wird 1 Satz von 2 Schlüsseln geliefert.



### Art.-Nr. 23000030

Schlüsselschloss für Aluminiumwagen

Anwendung in Kombination mit ②

Das Schlüsselschloss kann sowohl in Roll-ladenwagen als auch in Wagen mit Türen verwendet werden.

Pro Wagen wird 1 Satz von 2 Schlüsseln geliefert.



## Alles Wissenswerte

### Reinigung

Manuelle Reinigung mit pH-neutralen Reinigungsmitteln.

### Zusätzliche Schlüssel

Ein Hauptschlüssel ist für die meisten der von uns gelieferten Schlüsselschlösser erhältlich.

Auch ist es möglich, lose Schlüssel nachzubestellen.

Fragen Sie uns, ob dies für Ihr Schloss möglich ist.

### Erläuterung der Symbole

- ① Schränke
- ② Aluminiumwagen
- ③ Schubladenwagen
- ④ Medikamentenkassetten
- ⑤ Opiatschubladen
- ⑥ Medikamentenschließfächer

# Mechanische Schlüsselschlösser

## Alles Wissenswerte

### Reinigung

Manuelle Reinigung mit pH-neutralen Reinigungsmitteln.

### Zusätzliche Schlüssel

Ein Hauptschlüssel ist für die meisten der von uns gelieferten Schlüsselschlösser erhältlich.

Auch ist es möglich, lose Schlüssel nachzubestellen.

Fragen Sie uns, ob dies für Ihr Schloss möglich ist.

### Notschloss für Medikamentenkassette

Ein Notschloss für die Medikamentenkassette wird eingesetzt, wenn die Kassette mit einem elektronischen Schloss mit Pincode ausgestattet wird. Wenn das Schloss mit Pincode unverhofft von der Stromzufuhr getrennt wird, wird durch das Notschloss sichergestellt, dass die Medikamentenkassette geöffnet werden kann.



### Erläuterung der Symbole

- ① Schränke
- ② Aluminiumwagen
- ③ Schubladenwagen
- ④ Medikamentenkassetten
- ⑤ Opiatschubladen
- ⑥ Medikamentenschließfächer

**Art.-Nr. 11180651**  
Standardmäßiges Schlüsselschloss für die Zentralverriegelung von Medikamentenkassetten.

Anwendung in Kombination mit ④

Das Schlüsselschloss wird mit 1 Satz von 2 Schlüsseln geliefert.



**Art.-Nr. 41800002**  
Schlüsselschloss für Opiatschubladen

Anwendung in Kombination mit ⑤

Das Schlüsselschloss wird mit 1 Satz von 2 Schlüsseln geliefert.



**Art.-Nr. WG-L**  
Schlüsselschloss für Medikamentenschließfächer

Anwendung in Kombination mit ⑥

Das Schlüsselschloss wird mit 1 Satz von 2 Schlüsseln geliefert.





**Art.-Nr. 23000024**  
Siegelschloss

Anwendung in Kombination mit  
**1 2 3 5 6**

Speziell für den versiegelten Verschluss - beispielsweise eines Notfallwagens - kann das Standardschloss durch das gezeigte System ersetzt werden.

Nach dem Aufbrechen des Kunststoffsiegels kann das Schloss geöffnet werden.

Im Zusammenhang mit dem Aufbruchssiegel (**Art.-Nr. 1410030**) ist eine visuelle Kontrolle der Verriegelung des Zentralschlusses möglich.



**Art.-Nr. 23000028**  
Mechanische Drehscheibe mit integriertem dreiziffrigen Schloss mit Pincode

Anwendung in Kombination mit **1 3**

Drehknopf mit Zifferncode, anhand von drei Drehscheiben.



**Art.-Nr. 41300051**  
Mechanisches Pincodeschloss 2210

Anwendung in Kombination mit **1**

Durch das Eintippen eines Zahlencodes öffnet sich das Schloss dank eines nicht-elektronischen Mechanismus.

# Elektronisches Schloss mit Pincode

## Codelocks KL1000, CompX Regulator

### Alles Wissenswerte

#### Reinigung

Manuelle Reinigung mit pH-neutralen Reinigungsmitteln.

#### Öffnen

Mit einem vom Endnutzer einzugebendem Pincode.

#### Programmieren

Für beide Codeschlösser muss zunächst der Pincode eingegeben werden.

Beim Öffnen des KL1000-Schlusses wird die rote Programmiertaste verfügbar.

**Die Lieferung erfolgt mit** 2 AAA-Alkaline-Batterien.

#### KL1000-Notschloss

Die KL1000-Schlösser haben ein Notschloss mit Schlüsselbedienung (key override).

Der Notschlüsselschlüssel muss separat bestellt werden (*Art.-Nr. 23000003KEY*).

#### Erläuterung der Symbole

- ① Schränke
- ② Aluminiumwagen
- ③ Schubladenwagen
- ④ Medikamentenkassetten
- ⑤ Opiatschubladen
- ⑥ Medikamentenschließfächer

#### Elektronisches Pincodeschloss

33 x 136 x 28 mm (H x B x T)

Das Codelocks KL1000 ist ein Schloss mit Pincode mit reiner Tastenprogrammierung. Die Lebensdauer der mitgelieferten 2 AAA-Batterien beträgt  $\pm 100.000$  Betätigungen. Die Batterien können problemlos an der Außenseite ausgetauscht werden.

#### Art.-Nr. 23000003

Codelocks KL1000 für den Einsatz an Wagen, Opiatschubladen und Medikamentenschließfächern

Anwendung in Kombination mit ② ③ ⑤ ⑥

Montagevariante horizontal - rechts.

#### Art.-Nr. 41300050

Codelocks KL1000 für den Einsatz an Schränken

Anwendung in Kombination mit ①

Montagevariante vertikal.



#### Elektronisches Pincodeschloss für Medikamentenkassetten

138 x 38 x 30 mm (HxBxT)

Der CompX Regulator ist ein Schloss mit Pincode mit reiner Tastenprogrammierung. Die Lebensdauer der mitgelieferten 2 AAA-Batterien beträgt  $\pm 75.000$  Betätigungen. Die Batterien können problemlos an der Außenseite ausgetauscht werden.

#### Art.-Nr. 230000333

CompX Regulator für den Einsatz an modularen Medikamentenkassetten

Anwendung in Kombination mit ④

Montagevariante vertikal.





# Elektronisches Schloss mit Pincode von Schlagbaum®


## Elektronisches Identifikations- und Schließsystem



### Elektronisches Identifikations- und Schließsystem

Ein elektronisches Schloss mit Pincode von Schlagbaum erleichtert die elektronische Identifikation und Verriegelung. Das kabellose Designschloss macht die Organisation von elektronischen Schließsystemen einfach und bequem. Aufgrund ihrer kompakten Bauweise passen die Schlagbaum-Codeschlösser zu vielen unserer Produktlinien. Die Integration mit Ausweissystemen für Mitarbeiter und Patienten ist bei diesen LS400-Schlössern von Schlagbaum problemlos möglich.



Ein persönlicher Pincode kann bequem durch leichtes Antippen der Felder eingegeben werden. Für die Verwendung mit einem RFID-Datenträger genügt es, den Datenträger vor das Lesefeld  zu halten. Alle RFID-Technologien können gemäß ISO 14443 A geliefert werden (z.B. Mifare).

Darüber hinaus gibt es eine Vielzahl flexibler Nutzungsmöglichkeiten, wodurch die Organisation der Zugangsberechtigung noch effizienter wird. Die unterschiedlichsten Nutzergruppen können verwaltet werden, und Sie können Ihre Schließanlage jederzeit optimal an veränderte Bedingungen anpassen. Ziehen Sie auch unterschiedliche Seriennummern pro Standort in Betracht. Wir beraten Sie gerne im Hinblick auf alle Möglichkeiten.

### Wesentliche Merkmale eines elektronischen Schlosses mit Pincode von Schlagbaum

- ✓ Schranktüren, die für die üblichen Standardhebelschlösser vorbereitet sind, können ganz einfach mit der innovativen RFID- und Pincodetechnologie ausgestattet werden. Die einzigartige Kombination aus Pincode und kontaktloser RFID-Technologie ermöglicht es Ihnen, verschiedene Sicherheitsstufen und Nutzergruppen ganz problemlos zu organisieren.
- ✓ Drehknopf für größere Funktionssicherheit. Der Drehknopf gewährleistet ein sicheres Funktionieren des Schlosses auch bei klemmenden Schranktüren und Schubladen. An der Position der grünen Knopfmarkierung können Sie sehen, ob das Schloss geöffnet oder geschlossen ist.
- ✓ Integration: Schlösser mit Pincode von Schlagbaum sind für die Integration in Datensysteme geeignet.
- ✓ Track & Trace: Mit der Datenauslesung können alle Schließvorgänge überwacht werden. Das bedeutet, dass jeder Öffnungs- und Schließvorgang oder jede Programmieraktion aller Nutzer, einschließlich des Zeitpunkts, in einer Datenbank gespeichert werden.
- ✓ Datenauslese per Schließprotokollspeicher für 500 Schließvorgänge.
- ✓ Das automatische Schließen kann ab 60 Sekunden programmiert werden.
- ✓ Blockierzeit gegen unbefugte Öffnungsversuche.
- ✓ Sicherheitsklasse IP43 gemäß DIN EN 60529.



Die innovativen Schlösser mit Pincode von Schlagbaum sind seit mehr als einem Jahrzehnt auf dem Gebiet hochwertiger elektronischer Schließsysteme auf RFID-Basis, u.a. für Schränke, führend. Das elektronische Identifikations- und Schließsystem bietet eine einfache Lösung zur Sicherung Ihrer medizinischen Schränke, Wagen und modularen medizinischen Produkte.

### Darstellung des offenen und geschlossenen Schlosses

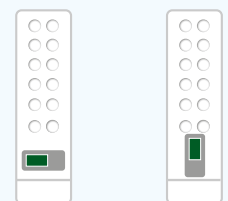
Wir verwenden standardmäßig die nachstehend genannten Positionen des Drehknopfs:

Drehknopf in vertikaler Position bedeutet: Schloss ist zu.

Drehknopf in horizontaler Position bedeutet: Schloss ist offen.

Dis gilt unabhängig von der Position des gesamten Schlosses einschl. des Drehknopfs.

Siehe nachstehende Illustrationen für die vertikalen und horizontalen Positionen des gesamten Schlosses.



Geöffnet

Geschlossen



Geschlossen



Geöffnet

### Anwendungsmöglichkeiten

Einen Überblick über die Anwendungsmöglichkeiten des elektronischen Schlosses mit Pincode LS400 von Schlagbaum finden Sie auf unserer Website.

# Elektronisches Schloss mit Pincode

## Schlagbaum LS400

### Alles Wissenswerte

#### Vorprogrammiert

Die LS400-Schlösser liefern wir mit den gewünschten Einstellungen. Diese Einstellungen werden von uns vorprogrammiert.

#### Reinigung

Manuelle Reinigung mit pH-neutralen Reinigungsmitteln.

#### Öffnen

Mit vom einem Endnutzer händisch eingegebenem Pincode.

Mit RFID-Mitarbeiterausweis.

#### Programmieren mit

- √ Key-fobs
- √ Systemkeys
- √ Communicator
- √ Lock Manager Software

#### Die Lieferung erfolgt mit

Lithiumbatterieset 3 x AAA  
+ Stecker

#### Batteriesetlebensdauer:

Die Lebensdauer des Lithiumbatteriesets beträgt 3 Jahre bei 50-maligem Schließen pro Tag / ±50.000 Betätigungen  
*(Art-Nr. LSBATLI)*

#### Erläuterung der Symbole

- ① Schränke
- ② Aluminiumwagen
- ③ Schubladenwagen
- ④ Medikamentenkassetten
- ⑤ Opiatschubladen
- ⑥ Medikamentenschließfächer

#### Elektronisches Schloss mit Pincode LS400

151 x 38 x 33 mm (HxBxT)

Öffnen mit:



Pincode



RFID-Pass

Programmieren mit:



Key-fobs



Systemkeys



Communicator



#### Linksausführung - horizontal

Anwendung in Kombination mit ② ③ ⑤

Farbe weiß: **Art.-Nr. LS400DHW**

Die Farbe schwarz ist nach Rücksprache auch erhältlich.



#### Vertikale Ausführung

Anwendung in Kombination mit ① ④

Farbe weiß: **Art.-Nr. LS400BVW**

Die Farbe schwarz ist nach Rücksprache auch erhältlich.



#### Rechtsausführung - horizontal

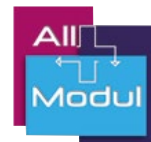
Anwendung in Kombination mit ⑥

Fragen Sie uns nach den Möglichkeiten für diese Rechtsausführung des LS 400-Schlösses.



# Elektronisches Schloss mit Pincode

## Programmiermöglichkeiten für eine geringe Nutzerzahl



### Programmieren mit Key-fobs (Schlüsselanhängern)

Für Schlüsselanhänger stehen ein Basisset und ein Erweiterungsset zur Verfügung. Das Basisset kann z. B. den Teamleitern einer Abteilung für die täglichen Einstellungen zur Verfügung gestellt werden. Dem Endverantwortlichen für die Schlüsselverwaltung kann das gesamte Erweiterungsset oder ein Teil davon zur Verfügung gestellt werden.

Mit dem Basisset kann die grundlegendste Funktion programmiert werden:

- ✓ Hinzufügung eines neuen Pincodes oder Passes.

Mit dem Erweiterungsset können die nachstehend genannten Funktionen ausgeführt werden:

- ✓ Das Schloss in den Programmiermodus versetzen, um andere Key-fobs aus diesem Set oder die Schließzeitprogrammierskarte zu verwenden.
- ✓ Auf Werkseinstellungen zurücksetzen.
- ✓ Öffnen und Schließen mit dem Hauptschlüssel.

Für das Programmieren der automatischen Schließzeit ist eine separate Programmierskarte erforderlich (*Art.-Nr. LS400ST*). Diese Karte wird von uns mit der gewünschten Schließzeit programmiert. Zur Wahl stehen Schließzeiten ab einer (1) Minute bis zu sechzig (60) Minuten.



### Schlagbaum 400er-Serie Basis-Programmierset

Schlüsselanhänger für die am meisten vorkommenden Programmiermöglichkeiten der Schlagbaum **400er** Serie für elektronische Schlösser mit Pincode. Hiermit kann ein neuer Pincode oder RFID-Nutzerpass hinzugefügt werden.

#### Art.-Nr. LS400PSA

2 Schlüsselanhänger für das Programmieren eines LS 400-Schlosses

Besteht aus den nachstehenden Schlüsselanhängern:  
1 x FixCode (grün), 1 x FixKey (grün)

Ein loser Ersatzschlüsselanhänger ist erhältlich (*Art.-Nr. LS400KF*).



### Schlagbaum 400er-Serie Erweiterungsprogrammierset

Schlüsselanhänger für komplexe Programmiermöglichkeiten der Schlagbaum **400er** Serie für elektronische Schlösser mit Pincode

#### Art.-Nr. LS400PS

3 Schlüsselanhänger für das Programmieren eines LS 400-Schlosses

Programmierseterweiterung besteht aus den nachstehenden Schlüsselanhängern:

- 1 x MasterKey 2
- 1 x ResetKey
- 1 x Fix INIT ALL

Ein loser Ersatzschlüsselanhänger ist erhältlich (*Art.-Nr. LS400KF*).

Für das Programmieren der Schließzeit ist eine Programmierskarte erforderlich (*Art.-Nr. LS400ST*).



## Alles Wissenswerte

**Unsere Empfehlung:**  
**Benutzen Sie Schlüsselanhänger nur bei höchstens zehn (10) Schlössern und höchstens zwanzig (20) Nutzern.**

Wenn die Anzahl der Schlösser und/oder Nutzer steigt, ist das Hinzufügen und Entfernen von Codes mit Schlüsselanhängern arbeitsintensiver als der Einsatz der Software in Kombination mit Programmierkarten (siehe Systemschlüssel). Darüber hinaus stehen Ihnen mit der Software und den Karten weitere Funktionen zur Verfügung.

Wenn das Schloss sowohl über einen Pincode als auch über eine Kartenlesefunktion verfügt, sollten beide Zugangsoptionen separat mit den entsprechenden Schlüsselanhängersets programmiert werden. Durch die Programmierung mittels der Software kann dies übrigens in einem (1) Vorgang erfolgen.



# Elektronisches Schloss mit Pincode

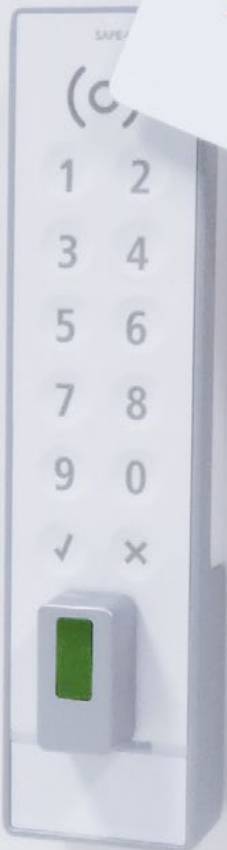
## Programmiermöglichkeiten für eine große Nutzerzahl

### Mehr Wissenswerte

#### Systemanforderungen

Die Schlagbaum-Lockmanager-Software kann auf den nachstehend genannten Betriebssystemen installiert werden:

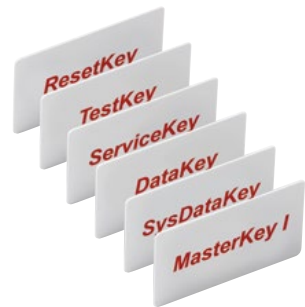
Windows XP, Windows Vista, Windows 7, Windows 8, Windows 10



#### Art.-Nr. LSPSYSKEY LS-Set Programmiersystemschlüssel

RFID-Karten in Kombination mit der Lock Manager Software

Schlüsselanhänger für komplexe Programmiermöglichkeiten der Schlagbaum-Serie **LS400** für elektronische Codeschlösser. Dabei verwenden Sie die gewünschte Lock Manager Software und immer den LS Tischleser.



#### Art.-Nr. LSSOFT1 LS-Software LM200

Einfache Software ohne Datenauslesung

#### Art.-Nr. LSSOFT2 LS-Software LM6K

Umfassende Software mit Datenauslesung

Software zur Verwendung für das elektronische Codeschloss **LS400** zusammen mit dem LS-Tischleser oder Kommunikator.



#### Art.-Nr. LSUSB LS-Tischleser USB

Zur Programmierung von Systemkeys und anderen RFID-Tags

Tischleser zum Lesen oder Programmieren der Systemkeys oder eines anderen RFID-Datenträgers (mit Mifare-desfire-Fähigkeit). Die Stromversorgung des Geräts erfolgt über den USB-Anschluss.



#### Art.-Nr. LSCOM LS-Communicator

Zur Programmierung von RFID-Schließsystemen

All-in-One-System zur Programmierung eingehender und ausgehender Daten.



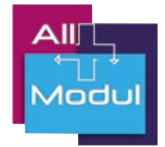
#### Art.-Nr. LSCARD Leere Nutzerkarte

Eine neue unbeschriebene Nutzerkarte für den Einsatz bei einem elektronischen Schloss **LS400** mit Pincode. Mifare 1K-kompatibel.



# Elektronisches Schloss mit Pincode

## Batteriewechsel



### Art.-Nr. LSBATLI LS400 Lithiumbatterieset

Lebensdauer fünf (5) Jahre oder insgesamt 50.000 Betätigungen.



### Art.-Nr. LSBATTOOL LS-Batteriewechselwerkzeug

Set mit einem Torx T6-Schraubendreher und einer Klemme zum Entfernen des Batteriesteckers.

Zur Verwendung beim elektronischen Schloss **LS400** mit Pincode.



### Art.-Nr. LSKNOB Reserveset rechteckiger Drehknopf

Aus zehn (10) Stück bestehendes Set. Beim Austauschen eines Drehknopfs können Sie dieselben Schritte befolgen wie beim Batteriewechsel. Der Drehknopf selbst kann mit einem Torx T6-Schraubendreher losgeschraubt werden.

## Alles Wissenswerte

### Montageanleitung

Informieren Sie sich auf unserer Website über die aktuellsten Montage- und Batteriewechselanleitungen.

[www.allmodul.de/download](http://www.allmodul.de/download)

### LSW400

Haben Sie ein LSW400-Schloss mit Pincode? Dann sind möglicherweise Reserveteile bei uns erhältlich.

### Nie mehr Batterien eines elektronischen Schlosses mit Pincode wechseln?

Wenn ein Schloss an einem batteriebetriebenen Wagen montiert ist, kann dieses in vielen Fällen an die integrierte Stromversorgung des Wagens angeschlossen werden.

*Was folgt daraus?  
Kein Batteriewechsel notwendig!*

### Optionaler Drehknopf

Auf Wunsch sind auch runde Knöpfe erhältlich.



# Elektronisches Schloss mit Pincode

## Montage LS400

### Alles Wissenswerte

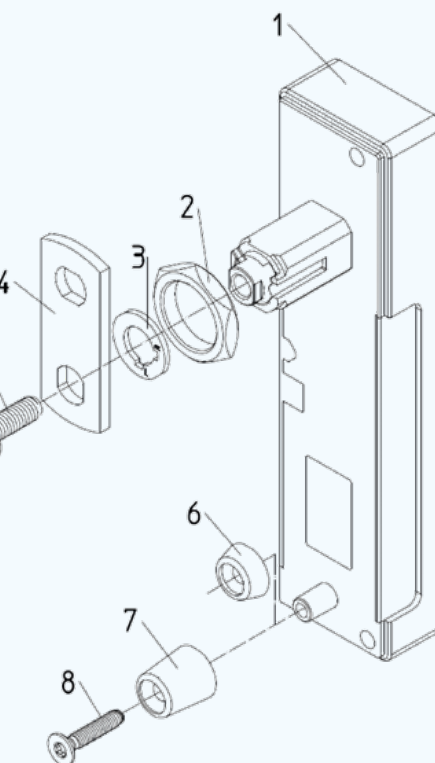
#### Montage vorhandener Schrank

Wenn ein vorhandener Schrank bereits mit einem Schlüsselschloss ausgestattet ist, können Sie dieses ganz einfach durch ein Schlagbaumschloss mit Pincode ersetzen.

Der Mechanismus und das Schlossgehäuse lassen sich hervorragend montieren.

Eine Bohrschablone ist verfügbar.

#### Lassen Sie sich von uns beraten!



#### Art.-Nr. LSMK Montage Schlagbaumschloss LS400 für Schrank

Einschl. Montagematerial



#### Art.-Nr. LSMW Montage Schlagbaumschloss LS400 für Wagen

Einschl. Stangensystem MK3 +  
Schlagbaum AM-Konnektor



#### Art.-Nr. LSMO Montage Schlagbaumschloss LS400 für Opiatschublade

Einschl. Montagematerial



#### Art.-Nr. LSMM Montage Schlagbaumschloss LS400 für Medikamentenkassette

Einschl. Montagematerial



# Schlagbaumschloss mit Pincode in der Praxis



## 90 Medikamentenwagen für das Erasmus MC wurden mit elektronischen Schlössern mit Pincode von Schlagbaum ausgestattet

- ✓ Die Schlösser mit Pincode wurden von uns installiert. Alle Schlösser sind nummeriert und den Wünschen des Krankenhauses gemäß vorprogrammiert.
- ✓ Jeder Medikamentenwagen ist mit einer individuellen Nummer versehen, an die alle Teile gekoppelt sind. Das gewährleistet einen effektiven Service.



## Mehr Wissenswerte

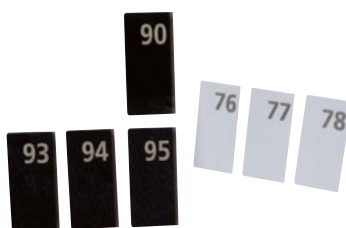
### Lösungen für die Medikamentenkette

Für die Medikamentenausgabe in Pflegeeinrichtungen steht Sicherheit an erster Stelle. Die Schlagbaumschlösser in Kombination mit unseren Medikamentenwagen oder IT-Visitenwagen mit Medikamentenkassette sind hierzu hervorragend geeignet.

Laden Sie sich die Broschüre herunter [allmodul.de/download](http://allmodul.de/download)



Medizinische Schubladewagen mit IT-Anbindung



### Art.-Nr. LSPLATES Nummerierte Codeschlösser

Fortlaufend nummerierte Aufkleber für Schlagbaumschlösser mit Pincode.

Ideal für die Überwachung des Wagens, Schrankes oder Lagerprodukts, mit dem ein Schlagbaumschloss ausgestattet ist.

Die Nummerierung kann in der Schlagbaum Lock Manager-Software und auch in unserem SLA-System eingegeben werden.



All Modul IT-Visitenwagen

## Art.-Nr. LSTRAIN Schulung LS-Software

Während einer Schulung, die immer von einem unserer IT-Produktspezialisten durchgeführt wird, werden Sie Schritt für Schritt mit allen Möglichkeiten vertraut gemacht, die Ihnen die Software bieten kann.

### Nach der Schulung sind Sie in der Lage;

- ✓ eine einrichtungsspezifische Datenbank zu erstellen.
- ✓ Schlösser und Personen an die Datenbank zu koppeln.
- ✓ RFID-Karten und/oder Pincodes an Schlösser und Personen zu koppeln.
- ✓ alle möglichen Funktionen des Schlosses einzustellen, wie z. B. die automatische Schließzeit (falls erforderlich).
- ✓ festzulegen, ob Benutzer gleichzeitig Schlösser öffnen und schließen dürfen oder nicht.
- ✓ mit Programmierkarten in Kombination mit dem USB-Kartenleser, schnell und einfach mit den Schlössern zu kommunizieren.
- ✓ die letzten 450 Protokolle zu lesen und sie über einen Export weiterzugeben.
- ✓ häufig von Endnutzern gestellte Fragen zu beantworten.
- ✓ einen Batteriezustand und die Zahl der Zyklen auslesen.



## All Modul Service Management

Mit oder ohne Service Level Agreement bieten wir unseren Kunden die Möglichkeit, unser TOPdesk Service Management Tool zu nutzen.

Darin können wir Ihre eingehenden Meldungen verwalten, aber Sie können auch selbst Meldungen erstellen und den Status jederzeit verfolgen. Wir haben auch zahlreiche Handbücher und häufig gestellte Fragen in das Informationssystem eingestellt, von denen viele kundenspezifisch sind.



**Lassen Sie sich von uns beraten!**

**Rufen Sie die +49 (0)2171 401 5726 an**

## Kontakt mit All Modul

DE

ALL Modul GmbH  
Bonner Straße 12  
51379 Leverkusen  
T: +49 (0)2171 401 5726

[www.allmodul.de](http://www.allmodul.de)  
[info@allmodul.de](mailto:info@allmodul.de)

NL

All Modul BV  
Damzigt 13  
3454 PS De Meern  
T: + 31 (0)30 20 40 260  
F: + 31 (0)30 20 40 261  
[www.allmodul.nl](http://www.allmodul.nl)  
[info@allmodul.nl](mailto:info@allmodul.nl)

BE

All Modul BVBA  
Albert Dehemlaan 31  
8900 Ieper  
T: + 32 57 280 116  
F: + 32 57 280 117  
[www.allmodul.be](http://www.allmodul.be)  
[info@allmodul.be](mailto:info@allmodul.be)

FR

All Modul SARL  
10 Rue Michel Servet  
59000 Lille  
T: + 33 328 501 840  
F: + 33 328 501 774  
[www.allmodul.fr](http://www.allmodul.fr)  
[info@allmodul.fr](mailto:info@allmodul.fr)